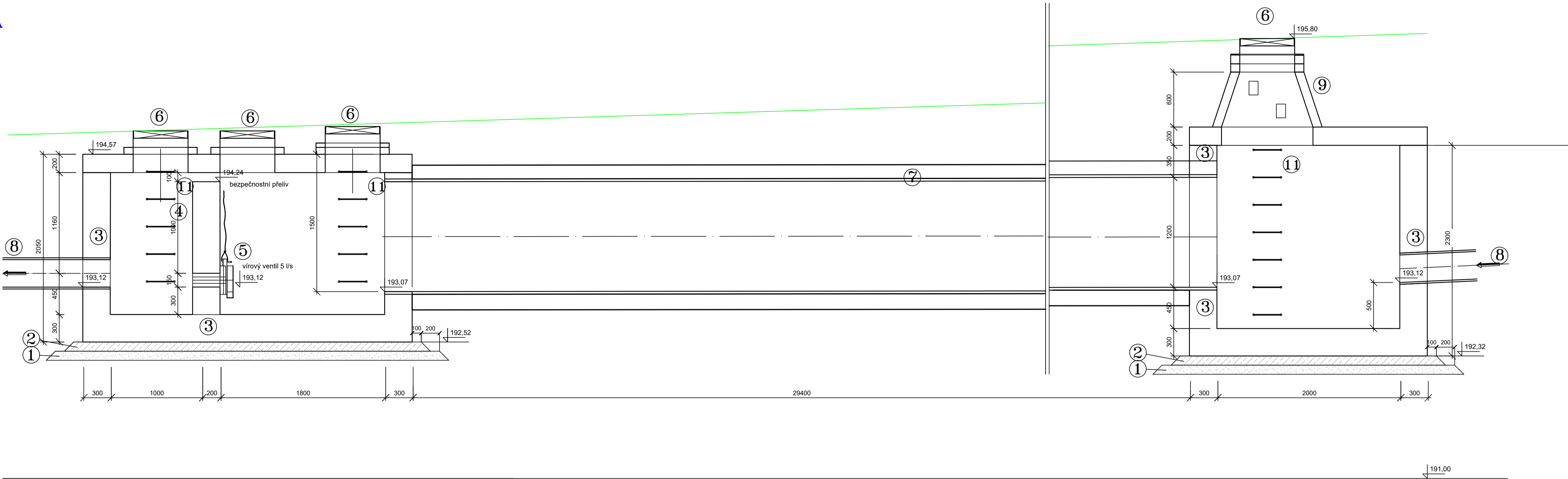
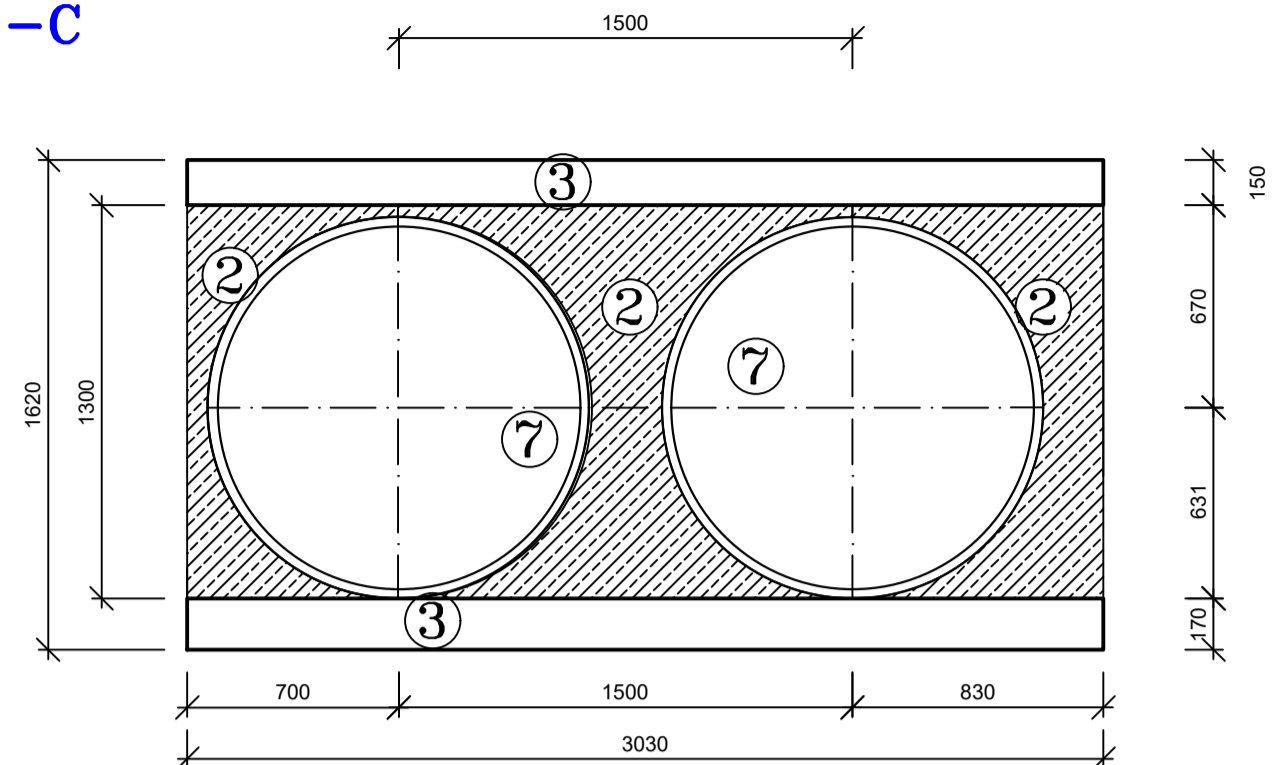


STAVEBNÍ VÝKRES

ŘEZ A–A



ŘEZ C–C



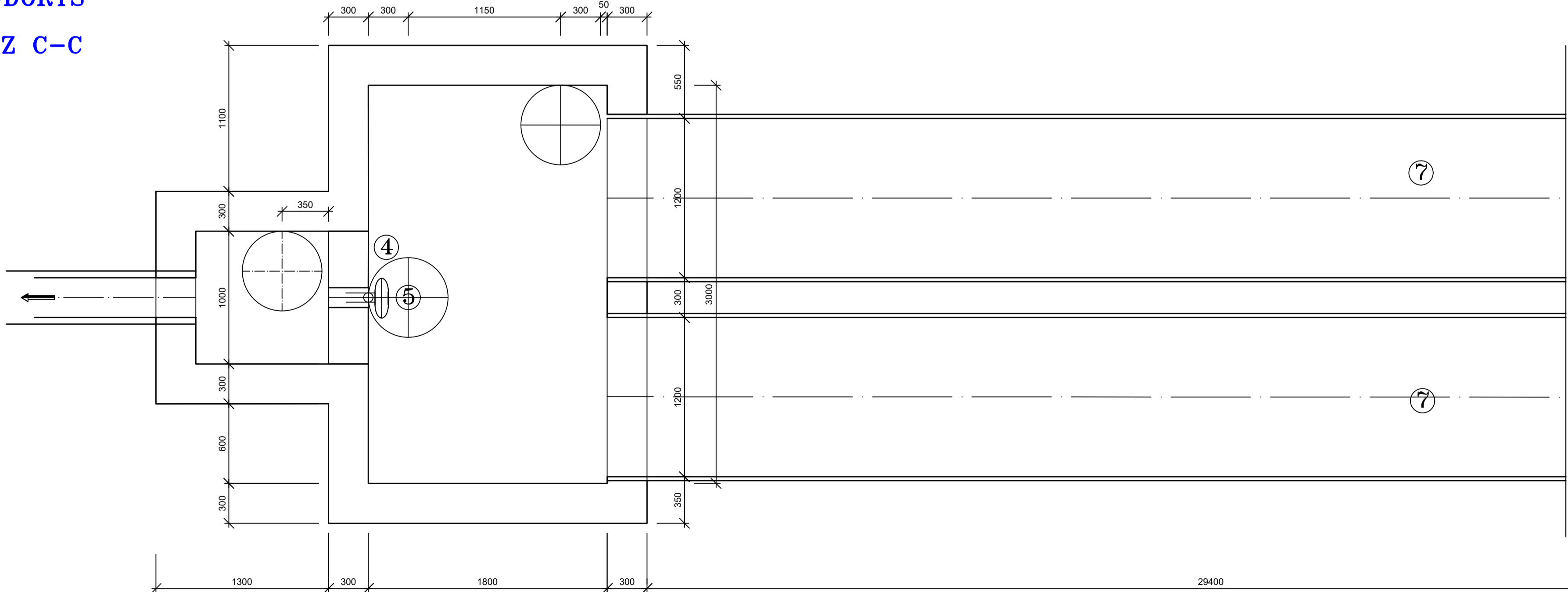
LEGENDA

ČÍSLO POLOŽKY	NÁZEV POLOŽKY
1	ŠTĚRKOPÍSKOVÝ PODSYP TL. 100mm
2	BETON PROSTÝ C 25/30-XF4
3	ŽELEZOBETONOVÁ KONSTRUKCE OBJEKTU C30/37-XF4
4	BEZPEČNOSTNÍ PŘELIV
5	VÍROVÝ VENTIL 5 l/s
6	LITINOVÝ POKLOP KRUHOVÝ LITINOVÝ DN 600, D 400, UZAMYKATELNÝ
7	LAMINÁTOVÉ POTRUBÍ DN 1200 - RETENČNÍ PROSTOR
8	ODTOKOVÉ A PŘÍTOKOVÉ POTRUBÍ - PP DN 300 SN12
9	VSTUPNÍ KOMÍN REVIZNÍ ŠACHTY
10	ŽELEZOBETONOVÁ ROZNAŠECÍ DESKA BETON C 30/37–XF4
11	ŠACHTOVÁ STUPADLA

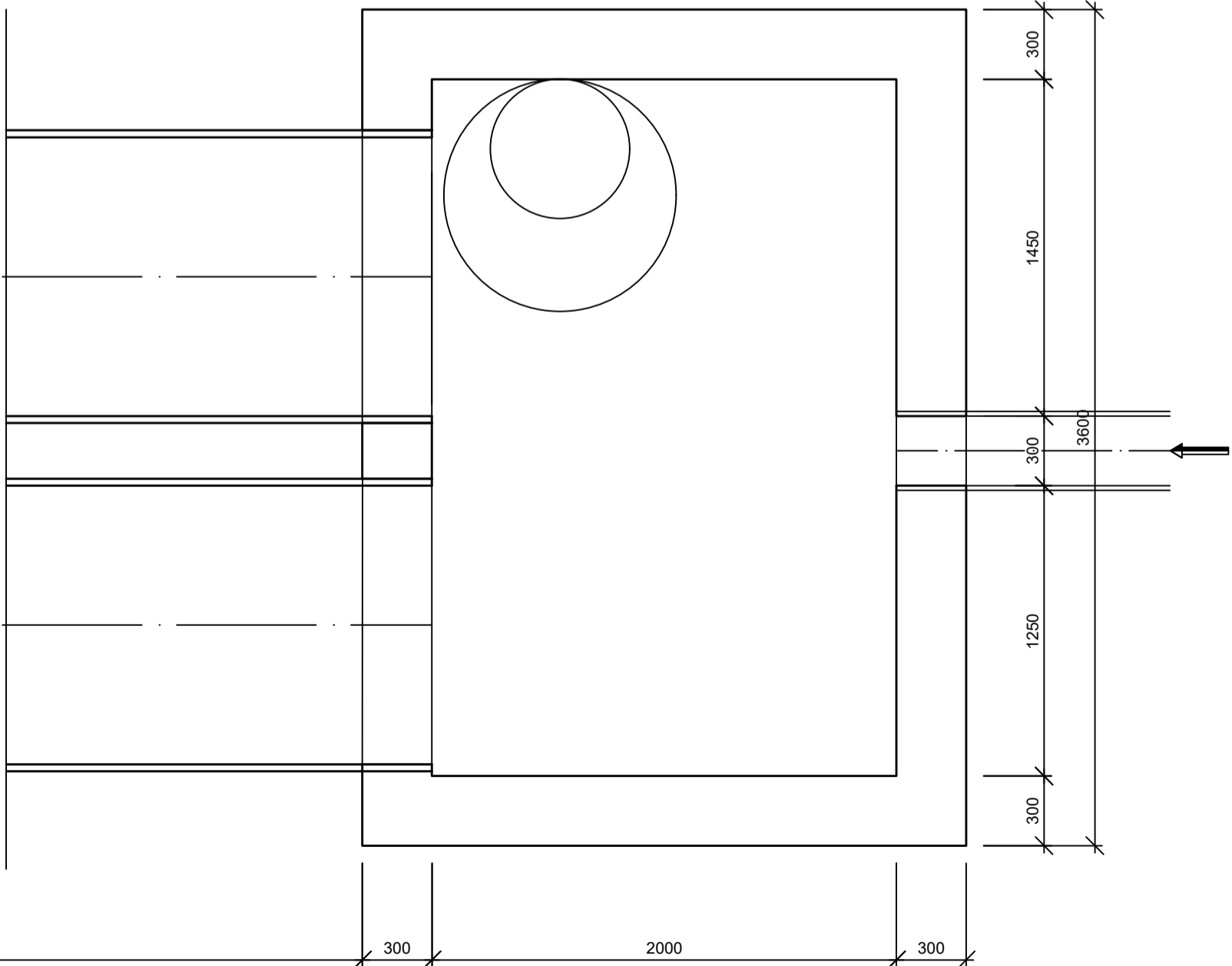
ODTOKOVÁ ŠACHTA S VÍROVÝM VENTILEM
A KALOVÝM PROSTOREM

PŮDORYS

ŘEZ C–C



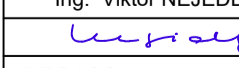
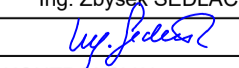
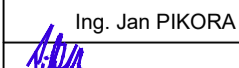
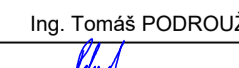


VTOKOVÁ ŠACHTA
S KALOVÝM PROSTOREM



Souřadnicový systém: S-JTSK

Výškový systém: Bpv

ZHOTOVITEL: ATELIÉR PROJEKTOVÁNÍ INŽENÝRSKÝCH STAVEB s.r.o.				
AKCE: III/0093 ZLONÍN, REKONSTRUKCE SILNICE		OHRADNÍ 24B 140 00 PRAHA 4 IČ: 61853287 		
INVESTOR:  KSÚS STŘEDOČESKÉHO KRAJE příspěvková organizace	HLAVNÍ INŽENÝR PROJEKTU: Ing. Viktor NEJEDLÝ 	ZODPOVĚDNÝ PROJEKTANT: Ing. Zbyněk SEDLÁČEK 		
	VYPRACOVAL: Ing. Jan PIKORA 	KONTROLOVAL: Ing. Tomáš PODROUŽEK 		
	KRAJ: STŘEDOČESKÝ		OKRES: PRAHA-VÝCHOD	
	NÁZEV PŘÍLOHY: SO 301 - KANALIZACE RETENČNÍ NÁDRŽ		DATUM: SRPEN 2024	FORMÁTU A4: 10
			STUP.PROJ.: PDPS	MĚŘITKO: 1 : 25 PŘÍLOHA: D.3.6